

# AUVELAIS\_SAMBREVILLE

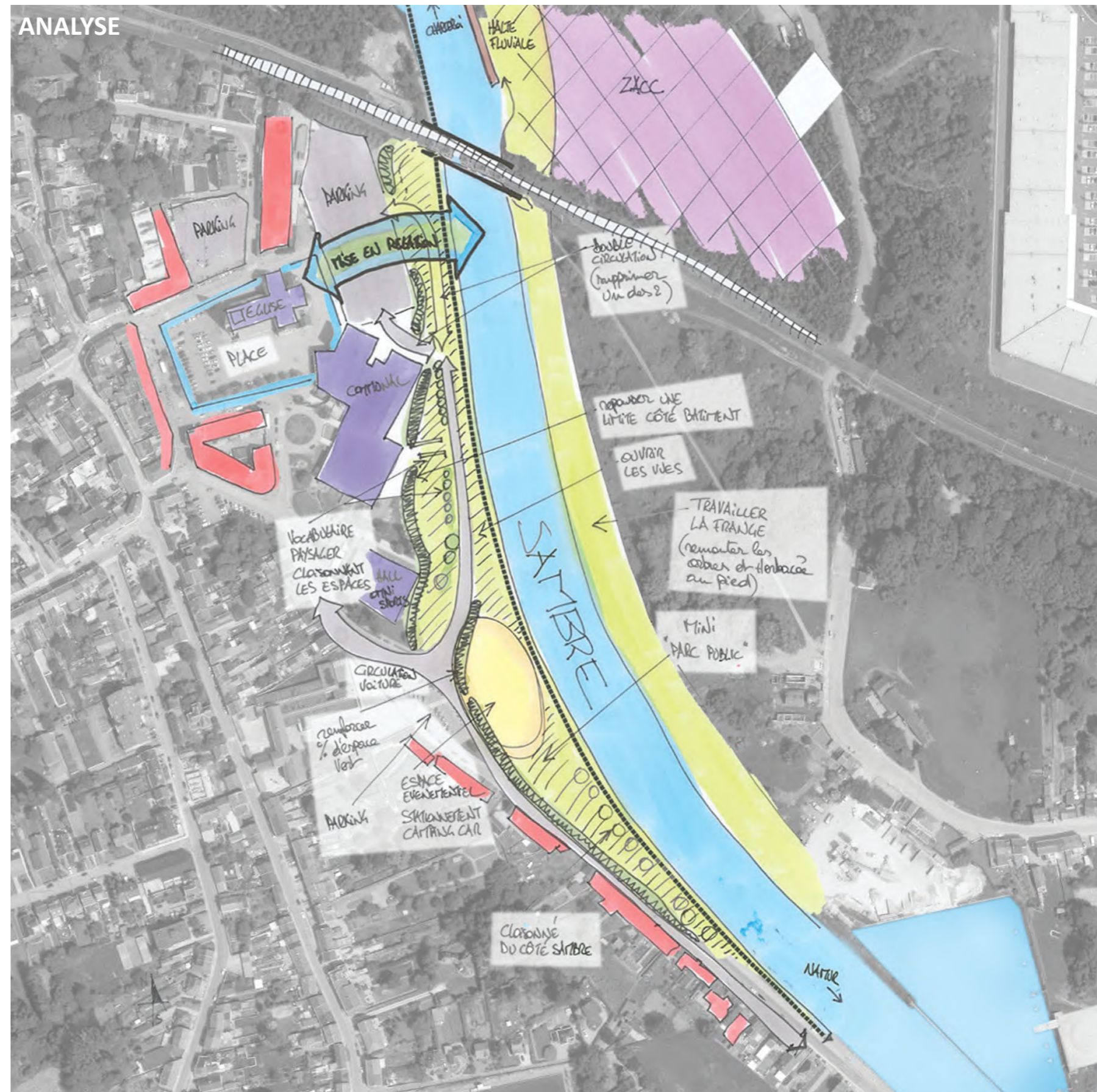
## ANALYSE DU SITE



## Diagnostic du site

- Le paysage depuis le halage est très fermé et n'ouvre que des vues que sur la voie d'eau
- Favoriser l'idée d'un parc par un décloisonnement ouvrant l'espace du canal jusqu'au pied de l'urbanisation.
- Espace de la zone événementielle trop minéral, manque du végétal pour un peu structure l'espace.
- Beaucoup de voiries au niveau de l'entrée de ville. Présence de minéral trop importante.
- Manque une continuité dans le RAVeL, le piéton ou le cycliste doit passer en partie sur la route... Problème de sécurité.

## ANALYSE



# AUVELAIS\_SAMBREVILLE

SITUATION EXISTANTE



# AUVELAIS\_SAMBREVILLE

## PROPOSITION D'AMÉNAGEMENT

### Objectif

- Créer un espace de convivialité
- Activités estivales
- Mobilier urbain estival: transats, etc.

### Clientèle(s) cible(s)

- Population locale, Touristes & Clientèles fluviales
- Clientèles terrestres (cyclotouristes et camping-caristes notamment)

### Programme d'action

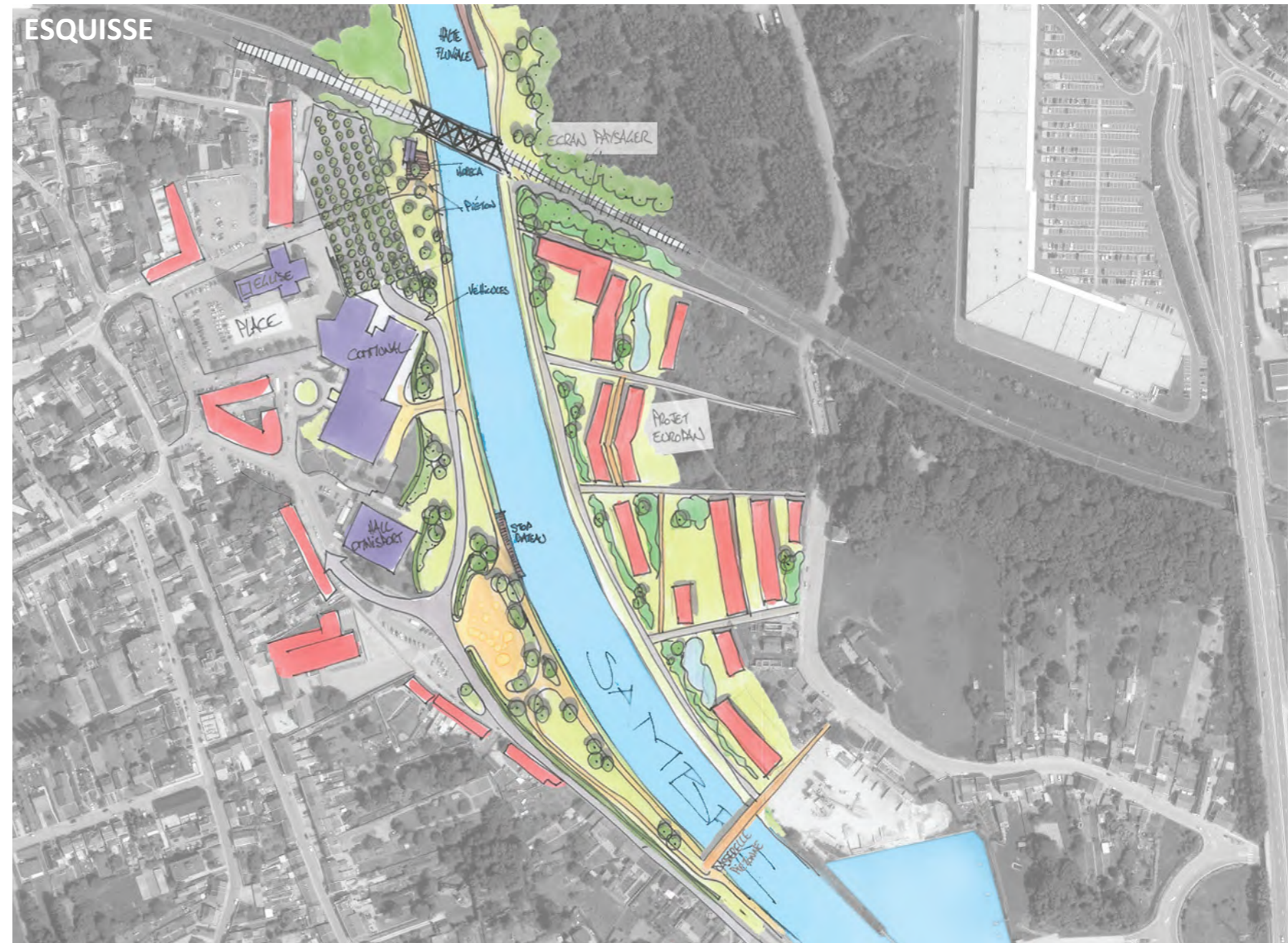
- Suppression de la voirie au-delà des stationnements pour créer un espace de convivialité liant la ville à la voie d'eau
- Déplacement des éléments linéaires et de structure paysagère vers les bâtiments communaux ou de services ou vers les voiries. Cela permettra d'étendre un parc paysager depuis l'entrée de ville jusqu'au centre-ville.
- Renaturaliser la place empierrée au cœur de ce nouveau parc.
- Mise en place d'un élément signal intégrant un point d'info touristique et des panneaux didactiques
- Proposer un stop « food truck » et un bâtiment HORECA entre le parking et la voie d'eau.
- Déviation du halage pour proposer des plages enherbées en contact avec l'eau.
- Simplification des voiries au niveau de l'entrée de ville (suppression du dédoublement de route au niveau de la sortie d'Auvélais).
- Création d'un large espace vert (continuité du parc des bords de Sambre).
- Prolongation du RAVeL au niveau du halage pour le remettre en lien avec le trottoir sous le pont.
- Élargissement du trottoir pour accueillir le RAVeL.

### Phasage des interventions

- La première phase pourrait être l'adaptation de l'entrée de ville et la renaturalisation de la zone événementielle.
- Une autre intervention, sera de mettre en place l'Horeca en accroche avec la voie d'eau.
- Les autres phases peuvent être réparties dans le temps selon les opportunités de la commune.

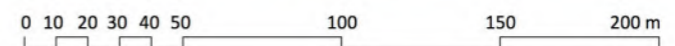
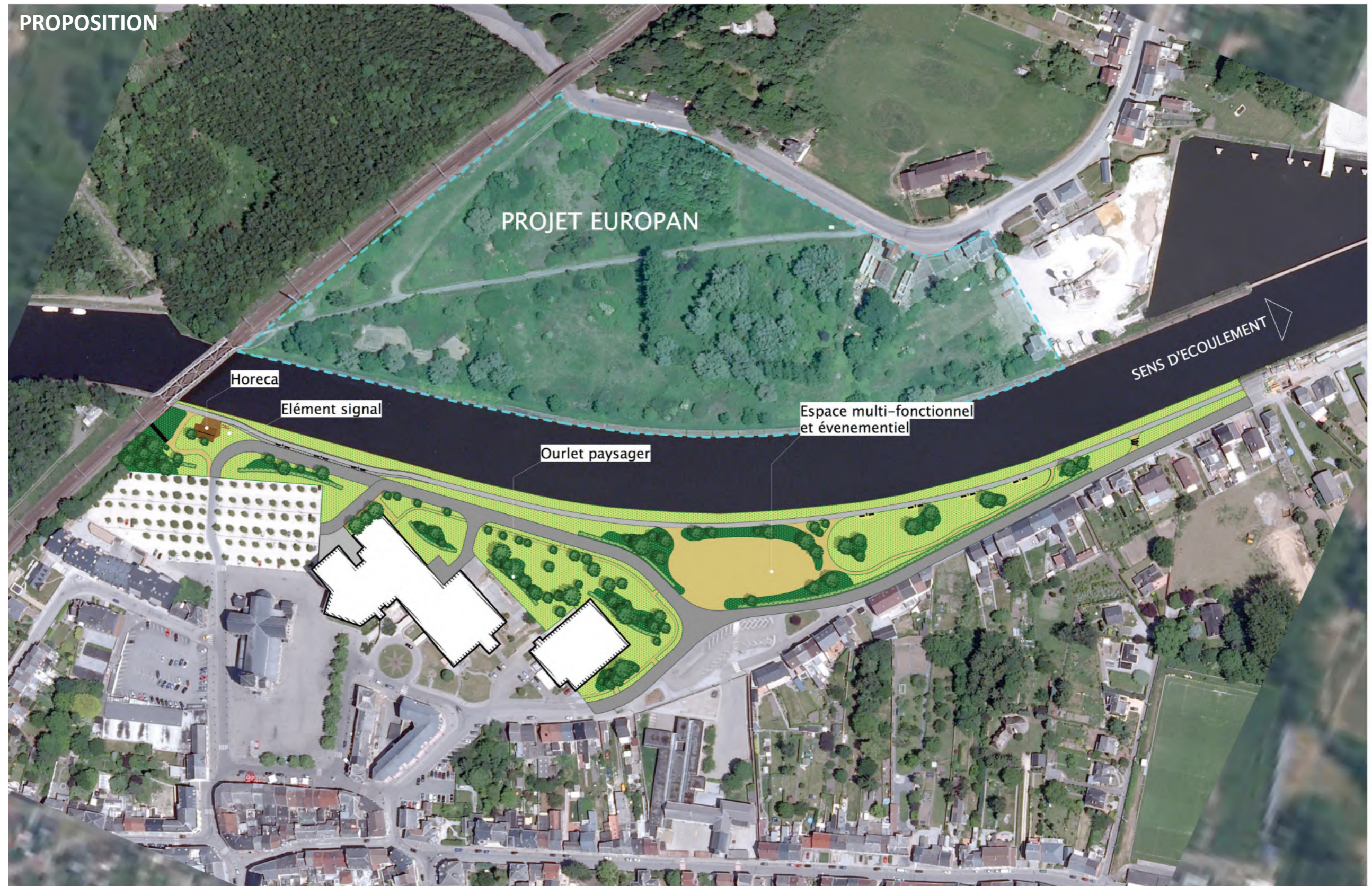
### Acteur(s) concerné(s)

- Ville & Asbl IDEF



# AUVELAIS\_SAMBREVILLE

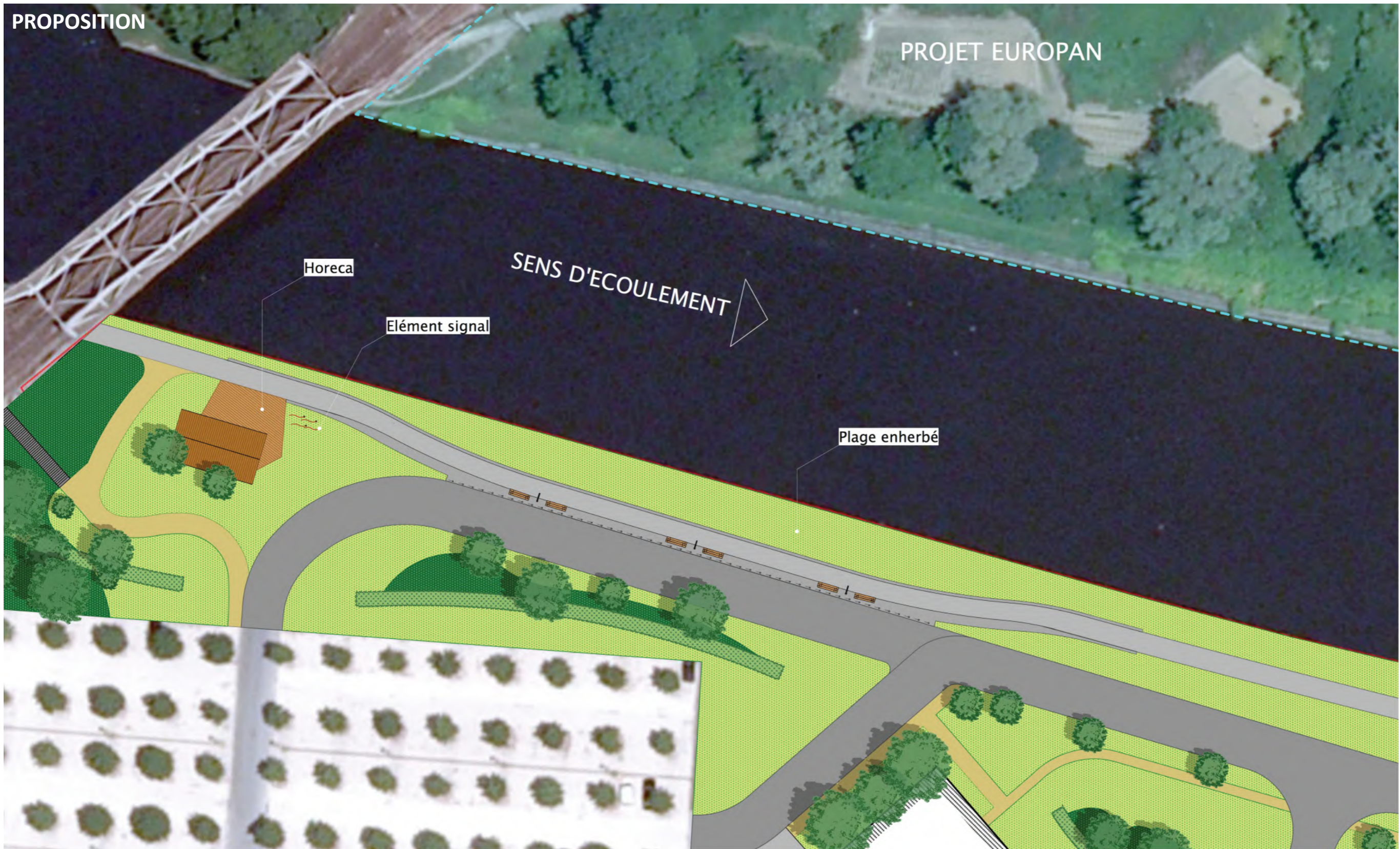
PROPOSITION



JNC International sa

# AUVELAIS\_SAMBREVILLE

PROPOSITION



JNC International sa

# AUVELAIS\_SAMBREVILLE

## ENTRÉE DE VILLE



- Simplification des voiries (suppression du dédoublement de la sortie d'Auvélais)
- Création d'un large espace vert pour l'entrée de ville
- Prolongation du RAVel au niveau du hallage pour le remettre en lien avec le trottoir sous le pont
- Élargissement du trottoir pour accueillir le RAVel